

# เตลีนิวัลส์

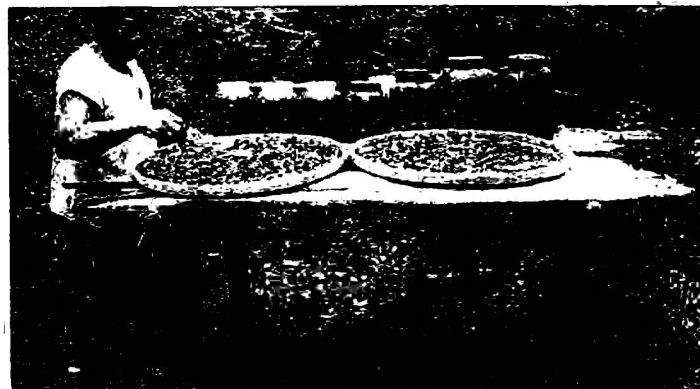
ฉบับที่ 19,488 วันพฤหัสบดีที่ 20 กุมภาพันธ์ พ.ศ. 2546

**จ**ากความก้าวหน้าด้านวิทยาศาสตร์การแพทย์สมัยใหม่ ทำให้มนุษย์เราเป็นทาสของยาและเวชภัณฑ์นานัปการ ทั้งในยามปกติและยามป่วย ในรูปแบบของเครื่องสำอาง อาหารเสริม และยารักษาโรค ซึ่งอยู่ในรูปแบบของความสะดวกและน่าใช้เป็นเหตุให้มนุษย์ละทิ้งภูมิปัญญาและวัฒนธรรมการใช้ สมุนไพรของไทยที่มีหลายชนิด ทั้งที่สมุนไพรนั้นมีบทบาทในชีวิตประจำวัน ไม่เพียงใช้เป็นยารักษาโรคเท่านั้น แต่ยังใช้ในเรื่องของอาหารปรุงอาหาร เครื่องดื่ม เครื่องร่ำเครื่องประทีนศิว จึงทำให้บรรพบุรุษของไทยในอดีตสำนึกถึงคุณค่าและใช้ประโยชน์จากสมุนไพรกันอย่างกว้างขวาง แต่เมื่อวิวัฒนาการได้ก้าวล้ำไปมากสร้างความเสียหายให้กับความสมดุลทางธรรมชาติ ทำให้ผู้คนต้องย้อนกลับมานึกถึงธรรมชาติที่ได้สร้างสรรค์สิ่งที่ดีมีประโยชน์มาให้ สามารถดำรงชีวิตอย่างปกติสุข จนปัจจุบันกระแสความนิยมการใช้สมุนไพรและอาหารธรรมชาติ นับวันยิ่งทวีความนิยมมากยิ่งขึ้น เพื่อการส่งเสริมสุขภาพ การป้องกัน

นางเรณู ชูจำปา ประธานกลุ่มแม่บ้านเกษตรกร หมู่ที่ 4 ตำบลเทืองแท้ อำเภอสรรคบุรี จังหวัดชัยนาท กล่าวถึงการผลิตสมุนไพรว่า ได้รับความรู้สืบทอดมาจากบิดาซึ่งได้รวมกลุ่มขึ้นมีสมาชิก 30 คน ในปี 2544 และนำไปให้สมาชิกปลูกสมุนไพร เช่น ขมิ้นชัน, โพล, และกระชาย เป็นต้น ประมาณ 90 ชนิด และได้รับการสนับสนุนจากสำนักงานเกษตรจังหวัดชัยนาท ในการปลูกพืชสมุนไพรในพื้นที่ 5 ไร่ และกลุ่มจะรับซื้อผลผลิตจากสมาชิกในราคาที่เป็นธรรมตามแต่ละชนิด เช่น ขมิ้นชัน กิโลกรัมละ 10 บาท พริกไทยดำ กิโลกรัมละ 300 บาท เป็นต้น นำมาแปรรูปเป็นผลิตภัณฑ์สมุนไพร ส่งจำหน่ายตามรายการที่ถูกคำสั่งเป็น การเพิ่มมูลค่าผลผลิตประมาณ 2 เท่า มีรายได้ เข้ากลุ่มประมาณ 3,000 บาท ต่อเดือน แต่ที่สำคัญได้แนะนำความรู้การปลูก การดูแลรักษา และการเก็บสมุนไพร เพื่อใช้เป็นยาให้กับสมาชิก เพราะตัวยาที่มีอยู่ในสมุนไพรจะมากหรือน้อยนั้นขึ้นอยู่กับปัจจัยหลายประการที่สำคัญคือ “ช่วงเวลาเก็บสมุนไพร” เนื่องจากถ้าเก็บในช่วงเวลาที่ไม่เหมาะสมจะ

## บำบัดรักษาโรคแบบโบราณ สมุนไพรแปรรูปอีกทางเลือกเพื่อสุขภาพ

โรคและการบำบัดรักษา แต่รูปแบบจะแตกต่างกันออกไปขึ้นอยู่กับความเหมาะสมของแต่ละชุมชน เช่น กลุ่มแม่บ้านเกษตรกรท่าระบาดได้นำความรู้จากภูมิปัญญาพื้นบ้านผสมผสานกับเทคโนโลยีใหม่ผลิตสมุนไพรไทยในรูปแบบที่สะดวกและน่าใช้ เช่น ลูกกลอน และบรรจุในแคปซูล



มีผลต่อคุณภาพการรักษาของสมุนไพรได้ และการเก็บส่วนที่ใช้เป็นยาอย่างถูกต้องจะมีผลอย่างมากต่อประสิทธิภาพของยาที่จะนำมารักษาโรค ซึ่งการดำเนินงานของกลุ่มได้รับการตรวจสอบคุณภาพจากสำนักงานสาธารณสุขอำเภอสรรคบุรีเป็นประจำ

จากการดำเนินงานที่ผ่านมาพบปัญหาอุปสรรคจากสภาพอากาศ เช่น ช่วงฤดูฝน แสงแดดไม่พอจะทำให้ผลผลิตตกต่ำ และไม่มีอุปกรณ์ที่สำคัญ เช่น ตู้อบ และเครื่องบด จึงต้องเสียต้นทุนในการจ้างอบแห้งมาซื้อตามร้านขายยาไทยกิโลกรัมละ 30 บาท จึงขอความช่วยเหลือจากหน่วยงานที่เกี่ยวข้อง

ขอร้องให้การสนับสนุนวัสดุอุปกรณ์ที่สำคัญจะทำให้กลุ่มลดต้นทุนการผลิตได้อย่างมาก ถ้าใครที่ได้รับจะเพิ่มขึ้นส่งผลให้สมาชิกและกลุ่มมีรายได้เสริมเพิ่มขึ้นจากการทำนอเป็นการสร้างงาน สร้างรายได้ ซึ่งต่อไปจะได้พัฒนาคุณภาพของผลิตภัณฑ์สมุนไพรให้มีความหลากหลายยิ่งขึ้น ส่งเสริมให้สมาชิกได้ปลูกและผลิตสมุนไพรเพื่อลดการสั่งซื้อจากที่อื่นต่อไป

การรณรงค์การใช้พืชสมุนไพรนั้นเป็นกิจกรรมหนึ่งของนโยบายการแก้ไขปัญหาคาชาของจังหวัดชัยนาท เนื่องจากสมุนไพรมีประสิทธิภาพในการใช้เป็นอย่างสูงเพียงแต่ให้ผู้ใช้มีความรู้ และความเข้าใจในสมุนไพรแต่ละตัวเป็นอย่างดีและถูกต้องประกอบกับผลข้างเคียงของพืชสมุนไพรคือ สภาพแวดล้อมมีน้อยมาก และสามารถหาได้ในท้องถิ่น จึงเหมาะสมที่จะใช้ในด้านเกษตรและในชีวิตประจำวันเกษตรกรสามารถลดค่าใช้จ่ายในครัวเรือนแล้วยังสามารถอนุรักษ์ความสมดุลทางธรรมชาติให้สามารถอยู่อย่างยั่งยืนตลอดไป อีกทั้งยังสามารถช่วยเหลือชุมชนให้มีความเป็นอยู่ที่ดีขึ้น สร้างงานสร้างรายได้ทำให้ชุมชนมีความเข้มแข็งอย่างยั่งยืนตลอดไป.

## **ประวัติ ศรีสิงห์ชัย**